

CORFIL

tragende IDEEN

PRÜFSERVICE

Dienstleistungen

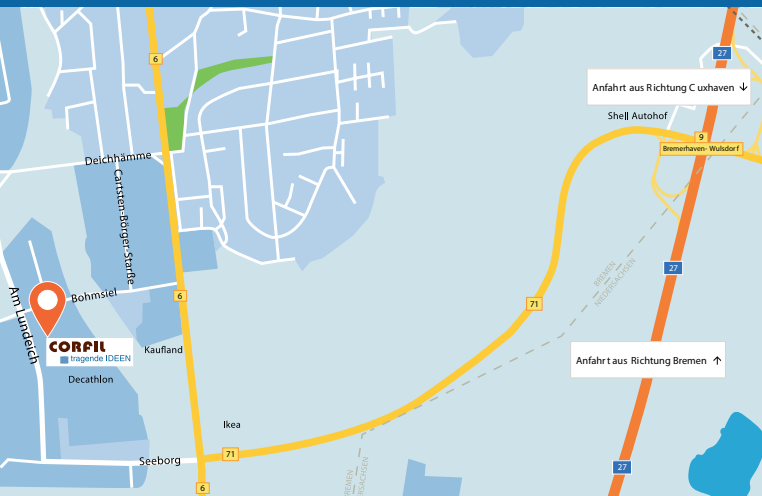
ZENTRALE BREMERHAVEN

Am Lunedeich 181
D-27572 Bremerhaven

+49 (0)471 700 570-0

+49 (0)471 700 570-20

info@corfil.de



TRAGENDE UND SCHÜTZENDE IDEEN

Hebetechnik, PSaG, etc.

Prüfservice CORFIL

Folgende Prüfarbeiten werden u.a. angeboten:

- **Prüfung von Krananlagen nach DGUV Vorschrift 52, z.B.**
 - Portal-/Brückenkrane
 - Schwenk- und Säulendrehkrane
 - Werkstattkrane
 - Hängekrane
- **Lastaufnahmemittel und Anschlagmittel nach DGUV Regel 100-500, z.B.**
 - Lasttraversen
 - Greifer
 - Zangen
 - Blechklemmen
 - Anbau-Anschlagpunkte
 - Anschlagketten
 - Rundschnellen
 - Hebebänder
 - Schäkkel
- **Hebezeuge nach DGUV Vorschrift 54, z.B.**
 - Elektrokettenzüge
 - Trommelwinden
 - Hebel-/Ratschenzüge
 - Flaschenzüge
 - Rückholer / Balancer
- **PSA gegen Absturz (PSaG) nach DGUV Regel 112-198, z.B.**
 - Auffanggurte
 - Verbindungsmittel
 - Höhensicherungsgeräte (Sicht- und Funktionsprüfung)
 - Anschlagvorrichtungen
- **Prüfung und Einbau von vertikalen oder horizontalen Anschlagvorrichtungen (Seil, Schiene) versch. Hersteller, z.B.**
 - 3M Fall Protection
 - Skylotec
 - Avanti
 - Secupohl
 - u.v.a.
- **Prüfung von Leitern nach DGUV Information 208-016**
 - Trittleitern
 - Anlegeleitern
 - Steckleitern
 - u.v.m.
- **Prüfung von Steigleitern nach DGUV Information 208-032**
 - Steigleitern (1-/2-Holmleitern) inkl. Prüfung von Steigschutzanlagen
- **Prüfung von Regalen und Lagereinrichtungen nach DGUV Regel 108-007**
 - Palettenregale
 - Fachbodenregale
 - Kragarmregale
 - Ein- und Durchfahrregale
 - Gefahrstoffschränke
 - etc.

Prüfung im laufenden Betrieb.
Regalinspekteur nach DIN 15635
- **Prüfung von kraftbetriebenen Türen und Toren nach DGUV Information 208-022**
 - Rolltore
 - Sektionaltore
 - Kipptore
 - Schiebetore
 - Drehtüren (Karusselltüren)
- **Prüfung und Einbau von Securanten und anderen Anschlagvorrichtungen (Seil, Schiene) auf Dächern nach DGUV Information 201-056**
 - zertifiziert von Secupohl
- **Prüfung und Kalibrierung von Hydraulikwerkzeugen, z.B.**
 - Hi-Force

Bitte sprechen Sie uns an:

Prüfservice CORFIL
Herr Andree Penseler
Tel.: 0471-700570-13
andree.penseler@corfil.de